

Piętro

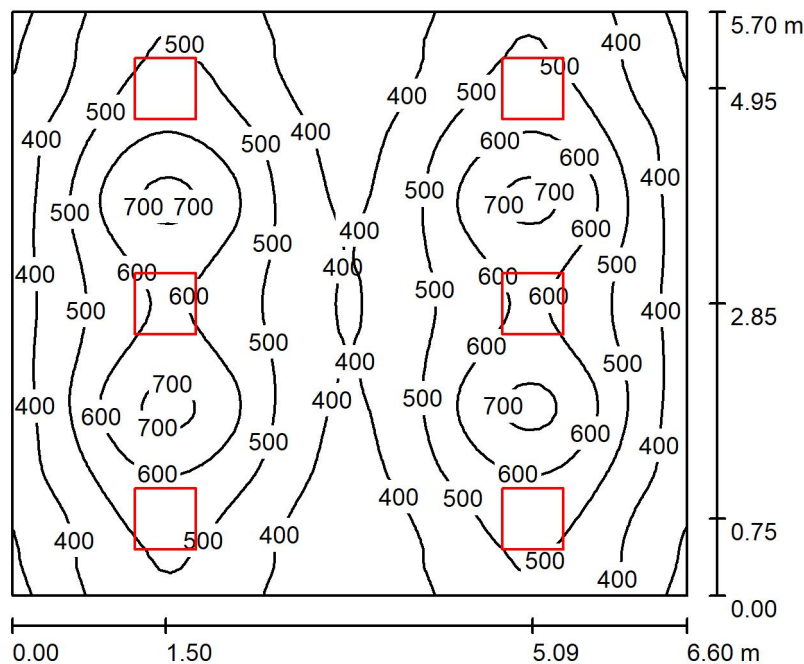


DIALux

24.03.2018

Edytor  
Telefon  
faks  
e-Mail

## Pomieszczenie 1/13 / Podsumowanie



Wysokość pomieszczenia: 3.150 m, Wysokość montażu: 3.150 m,  
Współczynnik konserwacji: 0.77

Wartości Lux, Skala 1:74

Powierzchnia	$\rho$ [%]	$E_m$ [lx]	$E_{min}$ [lx]	$E_{max}$ [lx]	$E_{min} / E_m$
Płaszczyzna pracy	/	488	272	730	0.557
Podłoga	20	424	278	523	0.656
Sufit	70	100	73	125	0.737
Ściany (4)	50	226	90	692	/

**Płaszczyzna pracy:**

Wysokość: 0.850 m  
Siatka: 64 x 64 Punkty  
Margines: 0.000 m

**UGR**

Lewa ściana 17  
Dolna ściana 17  
(CIE, SHR = 0.25.)

Wzdłuż-

W poprzek

do osi oświetlenia

Liczba punktów poniżej 400 lx (do IEQ-7): 22.56%.

**Wykaz opraw**

Nr.	Ilość	Etykieta (Czynnik korekcyjny)	$\Phi$ (Oprawa) [lm]	$\Phi$ (Lampy) [lm]	P [W]
1	6	LUXIONA Troll EU-PAN_LED_MPRM EUROPANEL LED 5800LM MICRO- PRM E 34 IP44 840 600X600 (1.000)	4914	5800	40.0
W sumie:			29485	W sumie: 34800	240.0

Specyfikacja mocy przyłączeniowej:  $6.38 \text{ W/m}^2 = 1.31 \text{ W/m}^2/100 \text{ lx}$  (Powierzchnia podstawowa:  $37.62 \text{ m}^2$ )